

Kaartenatlas bij het ontwerp stroomgebiedbeheerplan voor de Maas

Openbaar onderzoek 16 december 2008 – 15 juni 2009

Colofon

Coördinatiecommissie Integraal Waterbeleid

p/a VMM

A. Van de Maelestraat 96

9320 Erembodegem

Tel.: 053 72 65 07

Email: secretariaat_ciw@vmm.be

www.ciwvlaanderen.be









Depotnummer: D/2008/6871/042

3.1. Beschermde gebieden oppervlaktewater voor drinkwatervoorziening en kwetsbaar gebied volgens Nitraatrichtlijn en Richtlijn Stedelijk Afvalwater

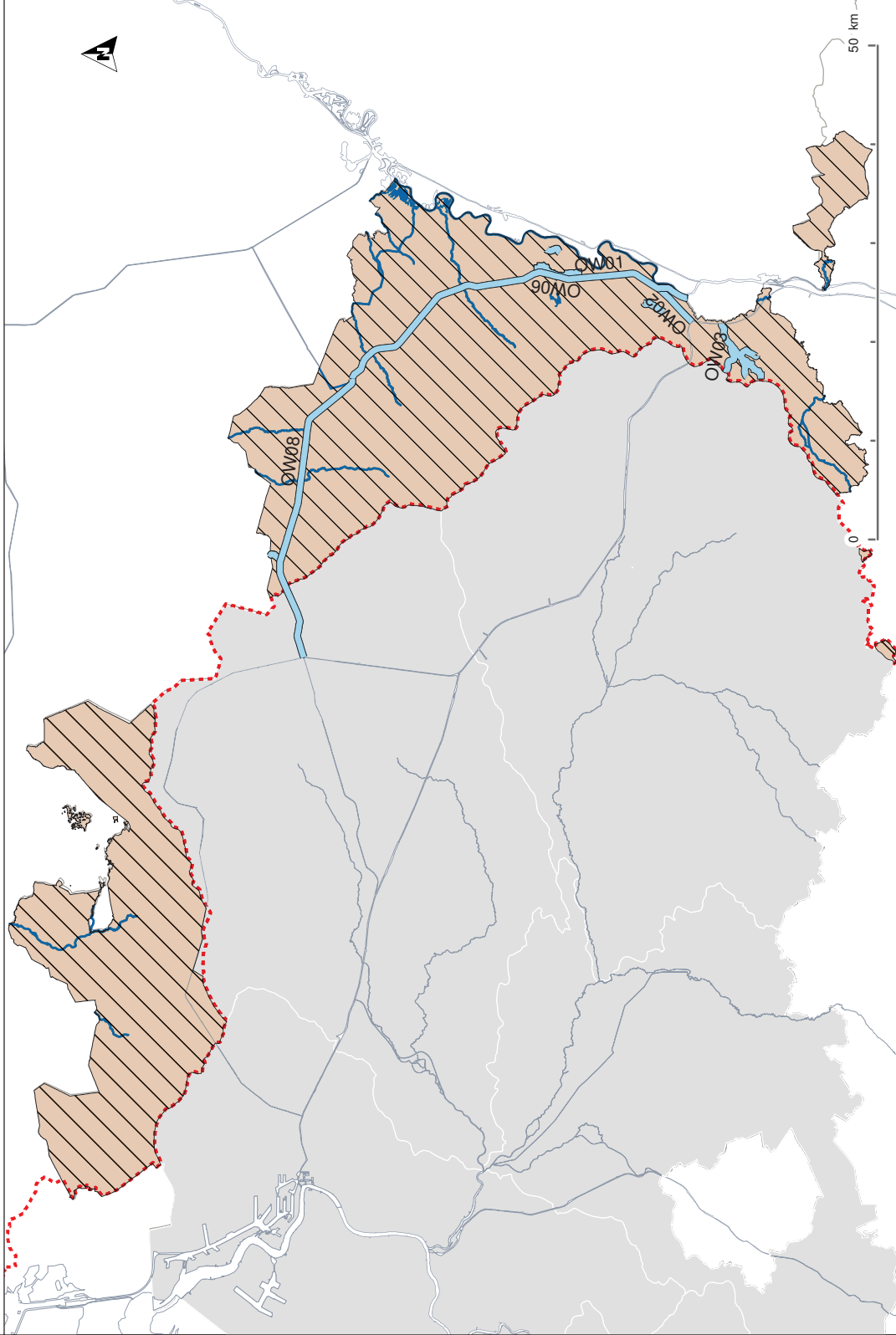
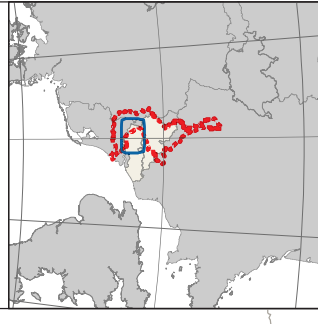


Coördinatiecommissie
Integraal Waterbeleid

Legende

-  ISGD Maas
-  Kwetsbaar gebied Nitraatrichtlijn en Richtlijn Stedelijk Afvalwater
-  Beschermde gebieden drinkwater
-  Vlakvormige OWL
-  Lijnvormige OWL
-  OW08
-  Index tabel 15
-  Stroomgebied-beheerplan

Projectstelsysteem: BL72



3.2. Beschermde gebieden: Speciale beschermingszones en waterrijke gebieden van internationale betekenis



Coördinatiecommissie
Integraal Waterbeleid

Legende



ISGD Maas

Speciale beschermingszones en waterrijke gebieden van internationale betekenis:

- Habitatrictlijn (SBZ-H)
- Vogelrichtlijn (SBZ-V)
- RAMSAR



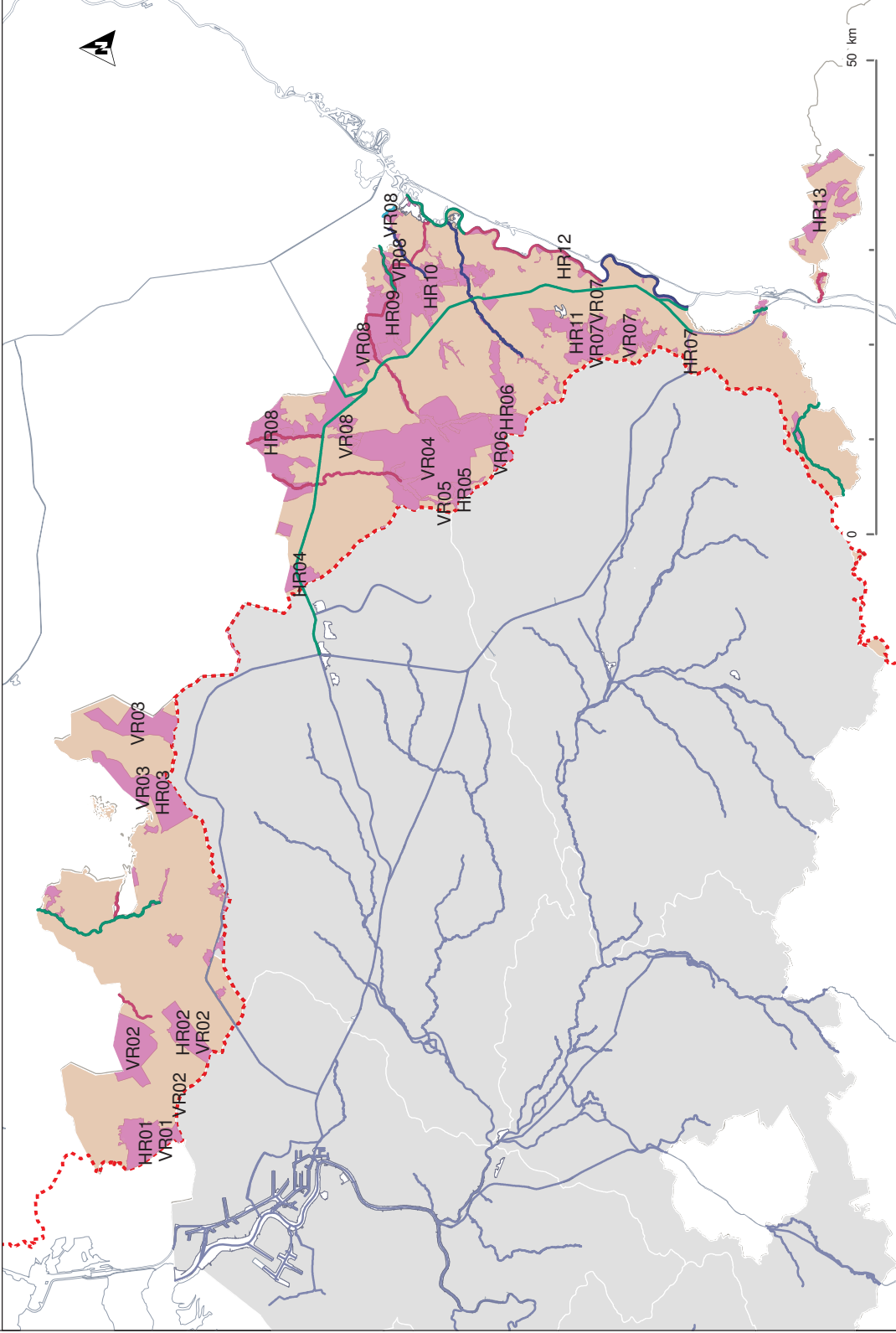
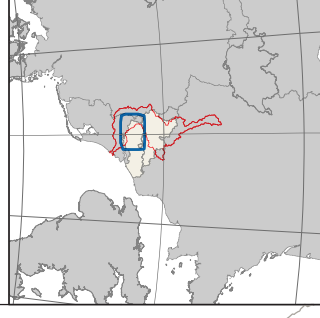
Vlakvormige OWL



Lijnvormige OWL

VR08: Index uit tabel 17 en tabel 18 uit het stroomgebiedbeheerplan

Projectstelsysteem: BL 72

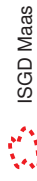


3.3. Beschermde gebieden recreatie- en zwemwater



Coördinatiecommissie
Integraal Waterbeleid

Legende



ISGD Maas



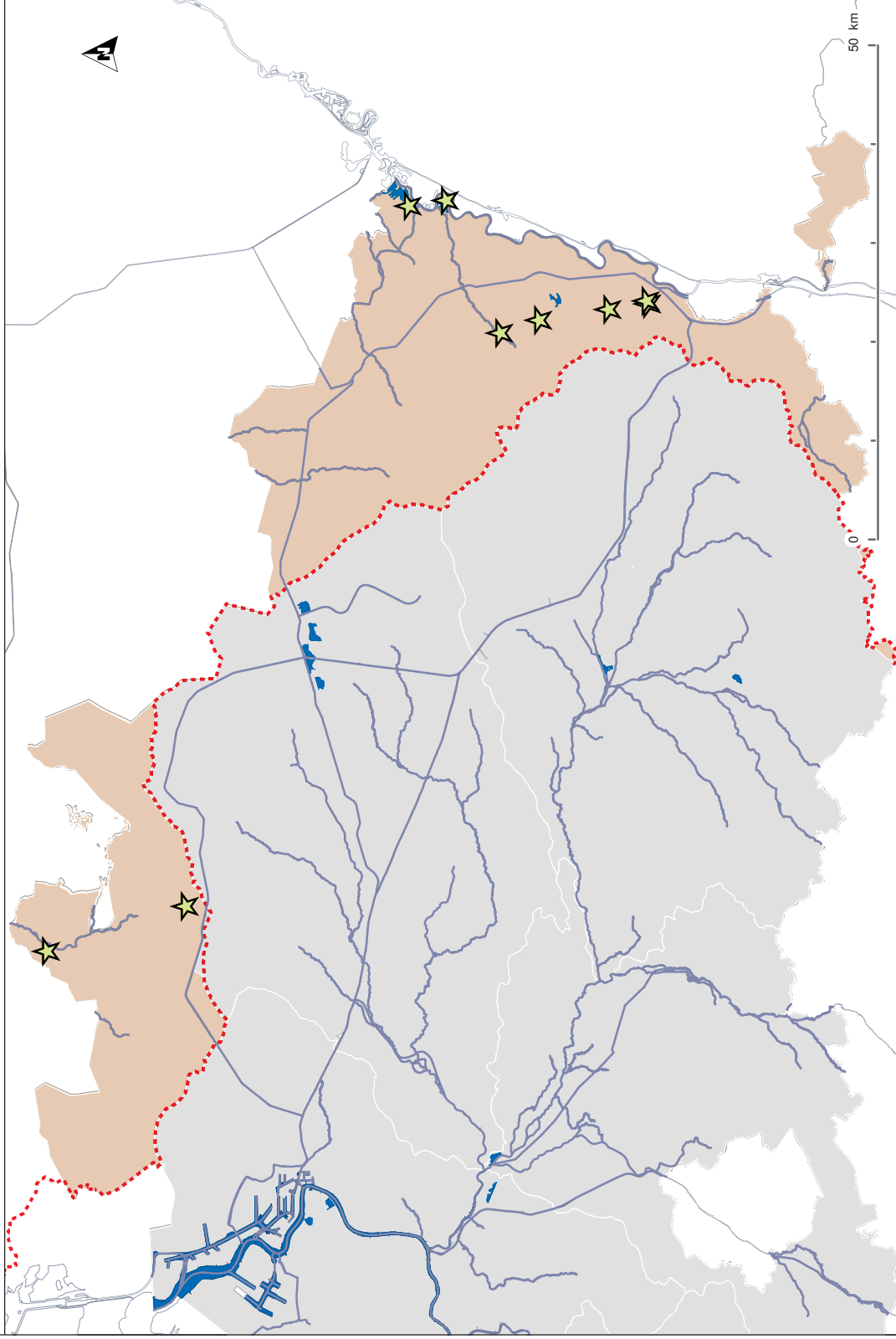
Beschermde gebieden
recreatie- en zwemwater



Vlakvormige OWL



Lijnvormige OWL



Projectstelsysteem: BL 72

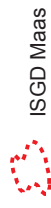


Kaart 3.4. Beschermingszones drinkwaterwinning grondwater



Coördinatiecommissie
Integraal Waterbeleid

Legende



ISGD Maas



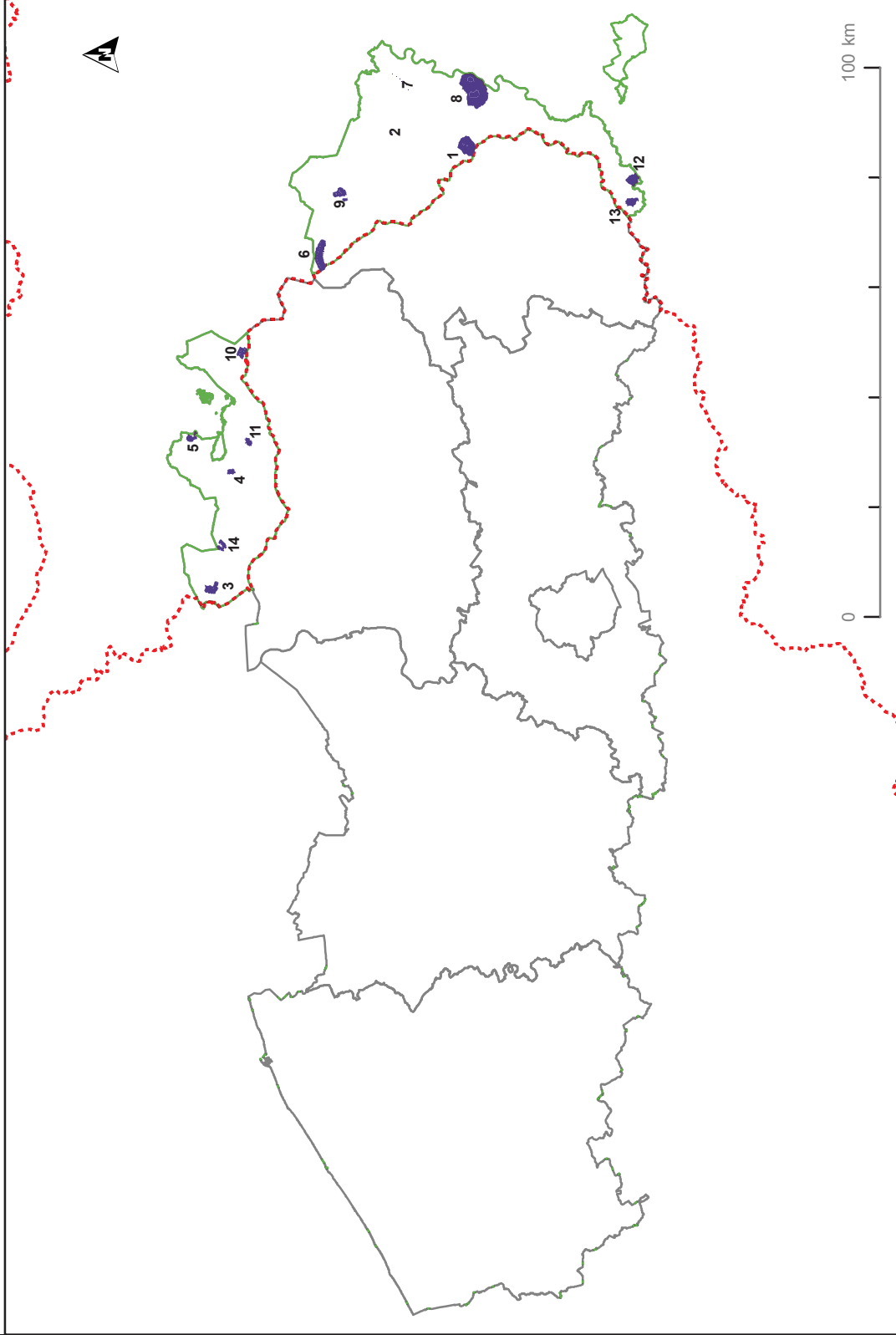
SGD Maas



provinciegrenzen



beschermingszones







Projectstelsysteem: BL 72

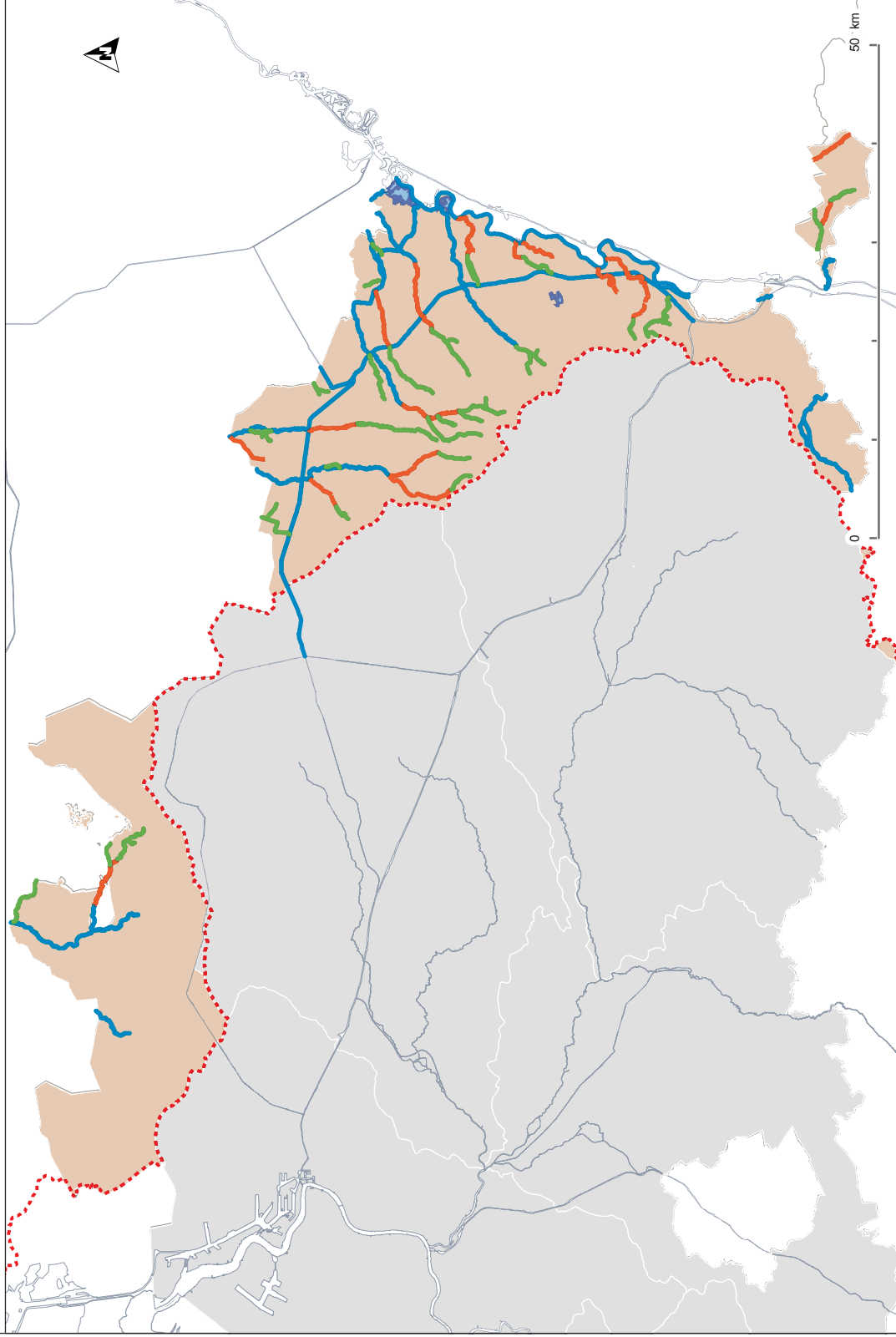


5.17. Meetnet waterlopen met deelmeetnetten Vlaamse oppervlaktewaterlichamen en Habitatrichtlijn-deelmeetnet



Coördinatiecommissie
Integraal Waterbeleid

- Legende**
-  ISGD Maas
 -  VL WL
 -  1ste orde
 -  2de orde



Projectiesysteem: BL72



5.18. Meetnet meren met deelmeetnetten VL (blauw), KRW+HR (rood) en SBZ-HR (groen)

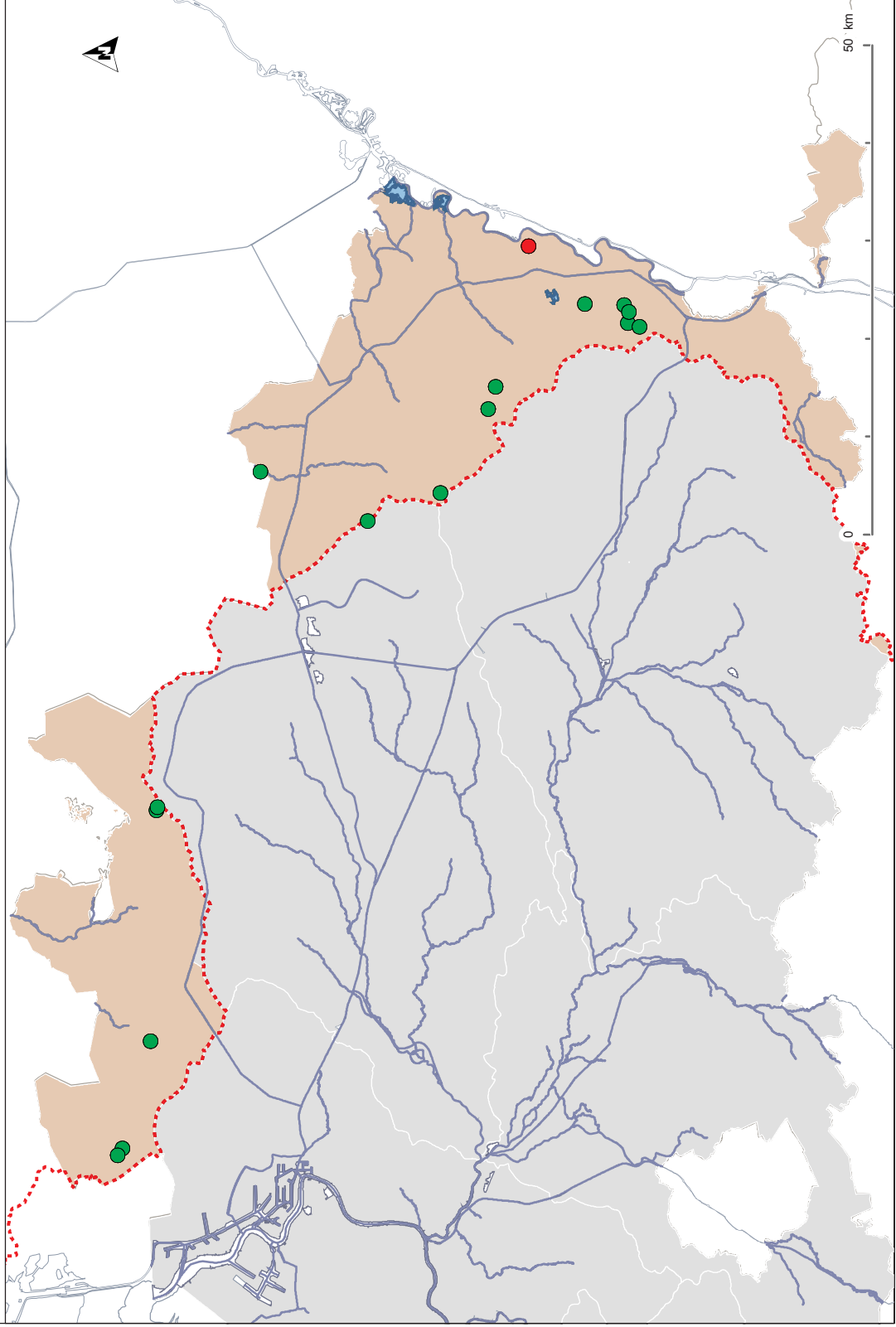


Coördinatiecommissie
Integraal Waterbeleid

Legende

-  ISGD Maas
-  VL WL
-  KRW+HR
-  SBZ-HR

Projectiesysteem: BL72

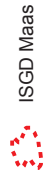


Kaart 5.19 Triadekwaliteitsbeoordeling Waterbodembodem

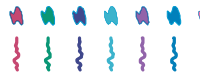


Coördinatiecommissie
Integraal Waterbeleid

Legende



Oppervlaktewaterlichamen



Lokale
Oppervlaktewaterlichamen

Triadekwaliteitsbeoordeling

- licht verontreinigd
- verontreinigd
- sterk verontreinigd

Projectiesysteem: BL 72

Referentie periode 2004-2007

